

あきらめないで！在宅生活！ココロと身体を支える
 “二刀流の最強戦士”があなたの輝く人生のお手伝いをします

武蔵ヶ丘

訪問看護

ステーション



「最期まで自宅で介護をしたいが不安と心配が多い」「自宅での入浴に自信がない」
 「介護者も持病があって心配」「介護の方法が分からない」などのお悩みに寄り添い、
 ご利用者様とご家族・介護者の方の安心ある在宅生活を支えます。

ポイント 1

併設病院との強靱な医療連携



武蔵ヶ丘病院と連携し、必要に応じてすぐに訪問看護の介入が可能です。

ポイント 2

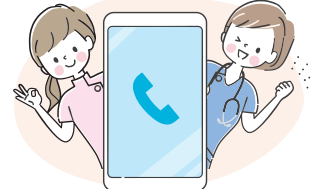
多施設・多職種との迅速な連携



リハビリ、ケアマネ、介護ヘルパーなどと連携し、適切な看護を提供します。

ポイント 3

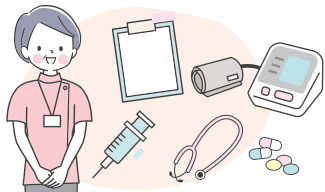
年中無休！24時間緊急コール



24時間相談可のホットラインを設置。緊急時にも柔軟に対応します。

ポイント 4

経験・知識豊富な職員在籍



経験豊富なプラチナナース3名、認知症ケア専門士2名が在籍しています。

ポイント 5

リハビリニーズにも対応！



訓練などのリハビリをはじめ、介護方法のアドバイスや環境調整も可能です。

ポイント 6

施設との業務委託事業
 (契約事業)



看護師が定期的に施設へ訪問して医療処置などを行い、医師との連携を図ります。

さらに！このようなニーズにも対応可！

- 疾病全般の管理、およびご家族の健康管理までアドバイス
- 医師の指示による酸素、人工肛門、経管栄養、ポート、点滴、注射、人口呼吸器の管理など
- がん末期や終末期のケア～自宅で過ごせるようなアドバイス
- 入浴介助、洗髪、食事、排せつの援助など
- 介護、認知症対応の指導アドバイス
- 自宅環境での動作練習、筋力訓練やストレッチ、自主トレーニングしやすい環境調整

疾患や症状に関するご相談も承ります。



患者さんの生活と想いに寄り添います



医療法人 田中会 事業所番号:4360190260

武蔵ヶ丘訪問看護ステーション

営業日 月曜～土曜

営業時間 平日8:30～17:30 ※土曜(12:30まで) 24時間緊急対応

休日 日曜・祝日・年末年始(12/29～1/3)

対象エリア 熊本市(南区、西区は除く)、合志市、菊陽町

☎ 096-342-5302

<http://musashigaoka.tanakakai.com/>

〒861-8003
 熊本市北区楠7-15-1
 Fax.096-339-1177



新規お申込み受付中！

サービス内容や料金に関するご質問など、お気軽にお問い合わせ・ご相談ください。

