

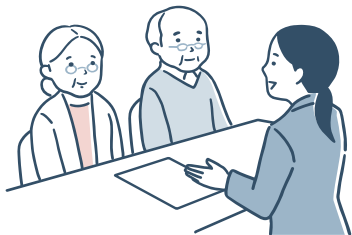
介護が必要になっても安心して豊かな生活が保てるように
介護相談のプロ“ケアマネジャー”が架け橋となり、ご支援します!

武蔵ヶ丘指定居宅 介護支援事業所

経験豊富なケアマネジャーが介護保険に関するあらゆるご相談に応じます。

ポイント 1

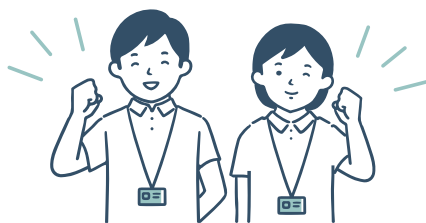
介護保険・介護関連の
申請手続きをご支援



介護保険や介護関連の申請手続、退院後の生活のサポートから施設入所のご支援までお悩み事に応じて誠実にご対応します。

ポイント 2

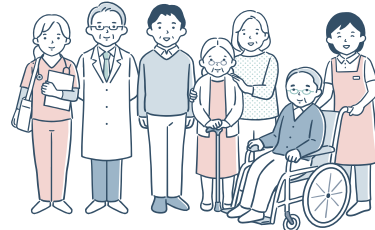
経験・知識豊富な
ケアマネが多数在籍



主任ケアマネジャーをはじめ、「介護」「医療」「福祉」の分野の資格を有するケアマネジャーが多数在籍しております。

ポイント 3

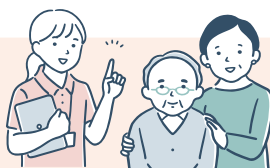
中立な立場で
適切なサービスをご提案



ご利用者様・ご家族様のご希望を尊重し、中立な立場でケアマネジメントを実施。多職種で連携を図りながら問題解決に努めます。

ケアマネジャーの主な仕事内容

- ご利用者様・ご家族様からのご相談受付
- ご相談に対して、課題の把握と解決策のご提案
- 解決策に対するサービス事業所のご提案やご紹介、利用開始に伴う調整
- 介護サービス計画書(ケアプラン)の立案
- サービスが計画通り適正に行われているかのモニタリング
- サービス事業所との連絡調整
- 定期的な自宅訪問による状況把握(新たな課題の抽出) など



医療法人 田中会 事業所番号:4310118437

武蔵ヶ丘指定居宅介護支援事業所

営業日 月～土曜 営業時間 平日 8:30～17:30 ※土曜(12:30まで) 休日 日曜・祝日・年末年始(12/29～1/3)

対象者 介護保険の認定を受けている、要介護1～5、要支援1・2の方(要支援については地域包括支援センターから委託)

対象エリア 熊本市・合志市・菊陽町・大津町

☎096-339-1165

<http://musashigaoka.tanakakai.com/>

〒861-8003
熊本市北区楠7-15-1
Fax.096-348-0317



新規お申込み受付中!

サービス内容や料金に関するご質問など、お気軽にお問い合わせ・ご相談ください。

