

面会について

現在、入院患者様への面会は感染防止と安全確保のため、ご遠慮いただいております。

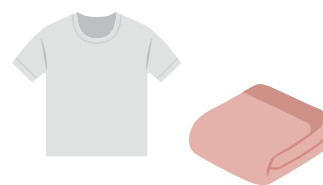
入院患者様へのお届け物や洗濯物のお引き取りなどは、1階受付の左側に設置している「荷物受け渡し窓口」の受付スタッフがお預かりし、お届けさせていただきます。

また、テレビ電話を使ったリモート面会も実施しておりますので、ご利用ください。



荷物受け渡し 受付時間

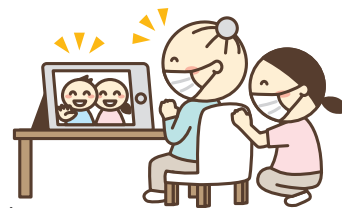
- 月曜～金曜 15:00～19:00
- 土曜・日曜・祝日 13:00～17:00



リモート面会 受付時間

- 月曜～金曜 15:00～17:00
- 土曜・日曜・祝日 13:30～17:00

テレビ電話は院内専用です。院外の方へお繋ぎすることはできかねます。



※時間外はお受付ができかねますので、ご了承ください。

熊本県内における感染症の発生状況により、面会制限及びリモート面会などは変更となる場合がございます。その際は、院内掲示またはホームページなどでお知らせいたしますので、ご確認ください。